

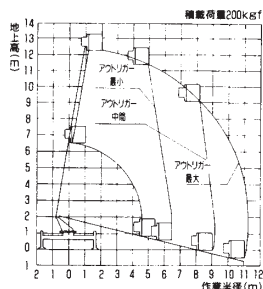
スカイマスター

DOUHOKU KENKI

12mスカイマスター

- 最大地上高12m、最大作業半径11.2mの広い作業半径を実現
- 2.5トン~3.0トン車架装のコンパクトサイズ
- 左100度、右100度の広角度バケット首振り機構

■作動範囲図(単位:mm)

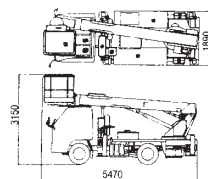


●FRPバケット仕様もあります。

■主要諸元

- 最大地上高/12.2m
- 最大作業半径/11.2m
- バケット積載荷重/200kgf
- 架装シャシー/2.5~3.0トンクラス

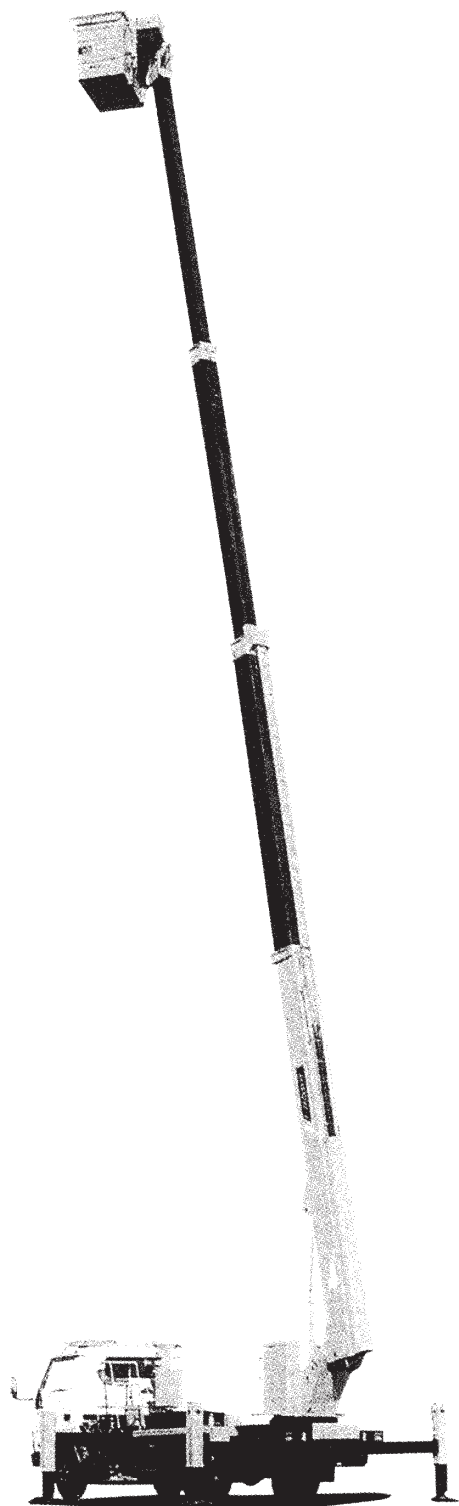
■車両寸法図(単位:mm)



●スーパーデッキ 10m、12m、20m

●22mスカイマスター

●アップスター 36



作業車