

# H型建枠・安全鋼板・H枠用SKアサガオ

DOUHOKU KENKI

## ■H型建枠仕様

商品番号	商品名	品番	寸法(mm)	重量(kg)
008002	H型建枠	H8818M	880×1775	13.20
008001	〃	H6218M	620×1775	12.40
008008	H型調整枠	H8896A	880×961	7.60
008007	〃	H8845A	880×450	5.80
008005	〃	H6296A	620×961	6.80
008004	〃	H6245A	620×450	4.50
008010	〃	H6210A	620×1000	8.30
008016	H型補助枠	H6218S	620×1775	7.50
008020	三角	H1818XS	1820×650	5.40
008034	〃	H1518XS	1524×650	4.70
008033	〃	H1218XS	1219×650	4.00
008031	〃	H0918XS	914×650	3.40
008036	手摺	H1818XT	1829×870	8.30
008035	〃	H1518XT	1524×870	7.30
008033	〃	H1218XT	1219×870	6.40
008031	〃	H0918XT	914×870	4.60
008041	H型用階段	H4518K	1829×1800	29.80
008040	〃	H4509K	915×940	15.30
008035	斜材	H18XB	1820	2.40
008051	妻用手摺	H88T	880×810	3.06
008050	〃	H62T	620×810	2.60
008065	H型用連結ピン	H20	225	0.73
008060	H型用梁	H35H	3523	22.50
008061	〃	H53H	5361	33.9
008067	梁枠用ブレース	H883XB	880×300	1.91
008068	〃	H623XB	620×300	1.42
008070	H型用隅梁受	H23HK	257	2.30
008071	梁枠用U字金具	H23UB	220	1.10

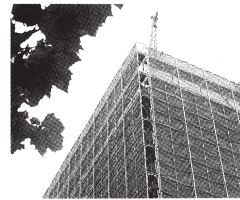
## ■安全鋼板仕様

商品番号	商品名	品番	寸法(mm)	重量(kg)
021004	安全鋼板	SSK200	2000×540	15.0
021003	〃	SSK300	3000×540	18.1

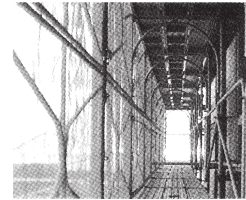
## ■H枠用SKアサガオ(フラット)1スパン仕様

商品番号	商品名	品番	寸法(mm)	数量
008081	主材	右	SK23R	1
008080	主材	左	SK23L	1
008105	パンノー受けC型		SKUC18	1
008099	フレ止め		SKB18	2
008087	パンノー受けL型		SKUL18	1
008093	パンノー押え		SKP18	1
002101	万能鋼板		BB623	6
008129	斜材		SKS3000	2
008130	スライド管		SKS850	2
008108	主材取付金具		SKUK	2
008127	斜材取付金具		SKDK	2

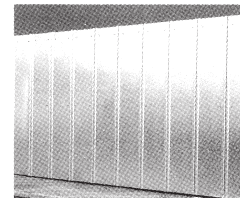
※その他スパンは1829、1524、1219、914用があります。



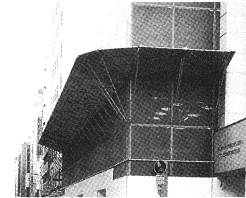
H型建枠



H型建枠作業通路



安全鋼板



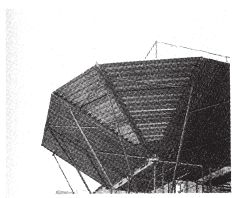
H枠用SKアサガオ

# H枠用SKアサガオ・枠組足場

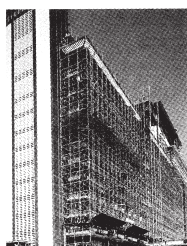
DOUHOKU KENKI

## ■H枠用SKアサガオ(コーナー)1スパン

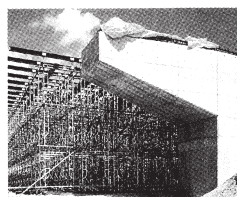
商品番号	商品名	品番	寸法(mm)	重量(kg)
008123	センター主材	SKC23	—	1
008125	コーナー主材	SKC23R	—	1
008124	〃	SKC23L	—	1
008119	センターフレーム	SKC1R	—	1
008118	〃	SKC1L	—	1
008122	コーナーフレーム	SKC2R	—	1
008121	〃	SKC2L	—	1
008129	斜材	SKC3000	—	1
008112	コーナー斜材	SKCS298	—	2
008114	センタースライド管	SLCS925	—	1
008113	コーナースライド管	SKCS865	—	2
008117	パネルA	SKC1	—	2
008120	パネルB	SKC2	—	2
008126	パネルC	SKC3	—	2
008109	フレ止め	SKCB	—	2
008115	主材取付金具	SKCU	—	1
008110	斜材取付金具	SKCD	—	1



H枠用SKアサガオ(コーナー)



枠組足場(建築)



枠組足場(土木)

## ■枠組足場仕様

商品番号	商品名	品番	寸法(mm)	重量(kg)
000002	鳥居	枠	A406A	1219×1930 20.5
000003	〃	〃	A4055B	1219×1700 15.6
000004	〃	〃	A405	1219×1524 16.7
000102	梯子	枠	A405L	1219×1524 15.8
000103	〃	〃	A404L	1219×1219 14.0
000104	〃	〃	A403L	1219×914 11.0
003005	支保工ブラケット	枠	NB6109	1219×914 14.2
003001	〃	〃	NB9109	1829×914 19.3
000501	調整	枠	A417	1219×490 9.1
000005	鳥居	枠	A3055A	914×1700 13.6
000008	〃	〃	N305	914×1524 13.0
003012	支保工ブラケット	枠	NB4512	914×1219 14.5
003014	〃	〃	NB4509	914×914 12.1
003017	〃	〃	NB4504	914×490 8.5
000007	鳥居	枠	A6155A	610×1700 11.3
000203	簡易	枠	A6117S	610×1700 11.3
000009	鳥居	枠	N205	610×1524 10.7
000010	〃	〃	N204	610×1219 11.7
000211	簡易	枠	N230	610×914 10.2
000503	調整	枠	N217	610×490 7.5
000006	鳥居	枠	A2655A	762×1700 11.6
000202	簡易	枠	A2617S	762×1700 11.6
000101	梯子	枠	A2	1524×1524 19.0
000304	ブラケット	枠	A9117	1219×914 18.2
000302	〃	〃	A2617	1219×762 17.6
000303	〃	〃	A6117	914×610 17.0
000602	階段	枠	K4064S	650×1955 39.9
000603	〃	〃	K4055S	650×1725 36.2
000604	〃	〃	K3055S	450×1725 29.3
000606	アルミ階段	枠(N)	AL3055S	450×1725 15.9
000802	鋼製	布板	SKN6	500×1829 17.6
000801	〃	〃	SKN5	500×1524 13.6
000807	〃	〃	SKN4	500×1219 11.3
000808	〃	〃	SKN3	500×914 9.1
000806	〃	〃	BKN624	240×1829 9.1
000805	〃	〃	BKN524	240×1524 7.5

仮設資材