

コンクリートホッパー(0.3m³・0.5m³・1.0m³)

DOUHOKUJIKENKI

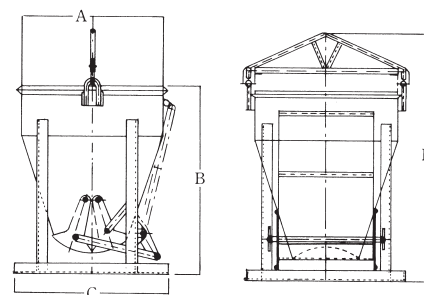


両開式(W型)

■主要寸法

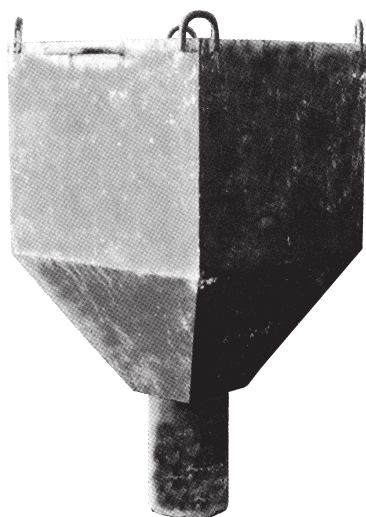
型式		BK-03W	BK-05W	BK-100W
容量	m ³	0.3	0.5	1.0
寸法	A (φ)	780	1,000	1,240
	B	1,135	1,190	1,697
	C (φ)	860	1,095	1,390
	D	1,465	1,671	2,218
排出口	mm	350	400	650
板厚	mm	2.3	2.3	3.2
重量	kg	90	150	370

■外形寸法図



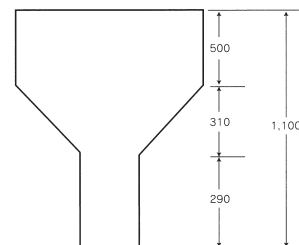
受ホッパー

DOUHOKUJIKENKI

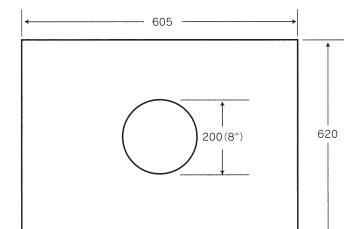


■寸法図

横から見た図



上から見た図



下から見た図

