

水中ポンプ

DOUHOKU KENKI

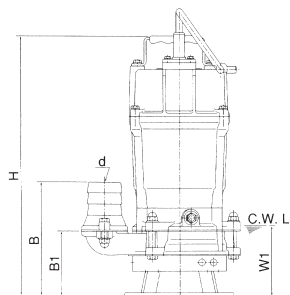
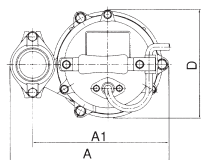
サンドポンプ(100V型)



■50/60Hz共通標準仕様

型式	HSD02-55S	
吹出し口径	mm	50
出力	kW	0.55
相・電圧(单相)	V	100
全揚程	m	9
吹出し量	m ³ /min	0.1
始動方式	コンデンサ運転	
質量(重量)	kg	15
異物通過径	mm	9
キャブタイヤケーブル		
材質	VCT	
心数・断面積	mm ²	3×1.25
仕上外径	mm	10.1
長さ	m	5

■寸法図



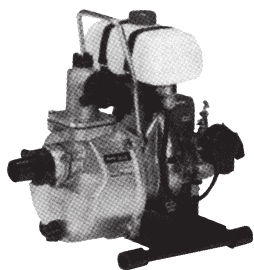
■寸法表

型式	HSD02-55S
d	50
A	234
A1	200
B	171
B1	97
D	162
H	391
W1	105

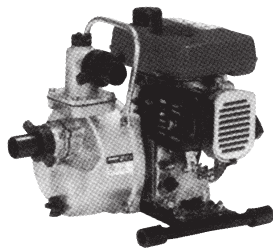
ポンプ類

エンジンポンプ

DOUHOKU KENKI



GP401



GP411

■仕様

モデル	GP401	GP411		
全揚程	m	45	33	
最大揚推量	L/min	250	220	
口径	mm	40	40	
エンジン	名称	空冷2サイクル	ロビン空冷4サイクルEY08D	
	排気量	ml(c.c.)	41.5	77.6
	キャブレタ形式	フロート	フロート	
	点火方式	電子点火	電子点火	
	点火プラグ	チャンピオンCJ8	-	
始動方式	リコイル	リコイル		
使用燃料	混合燃料	無鉛ガソリン		
燃料タンク	L	1.4	1.5	
外形寸法 長さ×幅×高さ	mm	360×265×410	370×285×350	
本体乾燥質量	kg	9.5	16	
付属品	ストレーナ×1 ホースバンド×3 サクシヨンホース3m カップリングセット×2		ストレーナ×1 ホースバンド×3 カップリングセット×2	